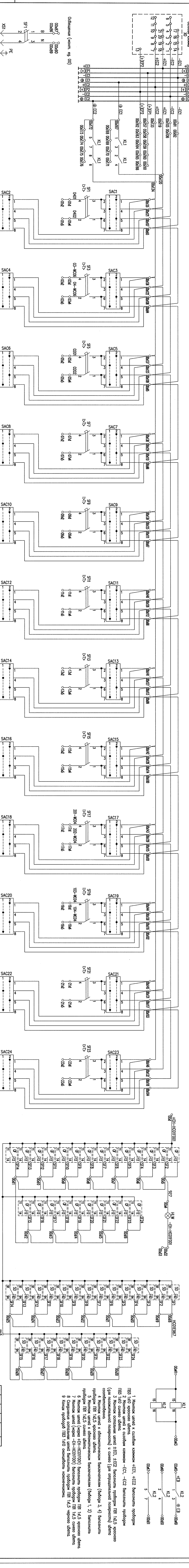


Монтажная схема 00



1. Монтаж цепей к силовым клеммам +EC1, +EC2. Выключить прободом ПБ3 1х10 красного цвета.
2. Монтаж цепей к силовым клеммам -EC1, -EC2. Выключить прободом ПБ3 1х10 синего цвета.
3. Монтаж остальных цепей ±EC1, ±EC2. Выключить прободом ПБ1 1х1,5 красного (для положительной полярности) и синего (для отрицательной полярности) цвета соответственно.
4. Выключить прободом ПБ1 1х1,5 красного цвета.
5. Монтаж цепей к одноименным выключателям (выброс 3, 4). Выключить прободом ПБ1 1х1,5 синего цвета.
6. Монтаж цепей (контра-EL-HO1F001) выключить прободом ПБ1 1х1,5 синего цвета.
7. Монтаж цепей (контра-EL-HO1F001) выключить прободом ПБ1 1х1,5 синего цвета.
8. Соединение остальных цепей выключить прободом ПБ1 1х1,5 черного цвета.
9. Концы прободов ПБ3 1х10 оконечить наконечниками.

Имя	Кол-во	Штук	год	Подп.	Длина
Резервующий	1	1	2015	И.И.И.	1000
Защелка	1	1	2015	И.И.И.	1000
И.контр.	1	1	2015	И.И.И.	1000
Бороздка	1	1	2015	И.И.И.	1000

Р4.АЕ00.3960.032.01.00.001	Лист	Масса	Материал
Р4.АЕ00.3960.032.01.00.001	4		Материал
ОПТ. Соединение заводов ВП 220 кВ			
Техническое задание разработано на			
использование широты РЗА в ПЛС 074-220			
БСР-2. Широты ПЛС			
Основа электрическая постройка			

Имя, № подл. Р4.05269.4.0.32

АО "НИИЭТ"

2015